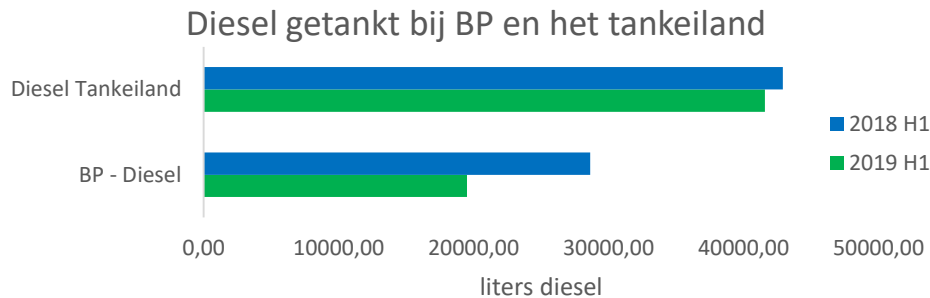


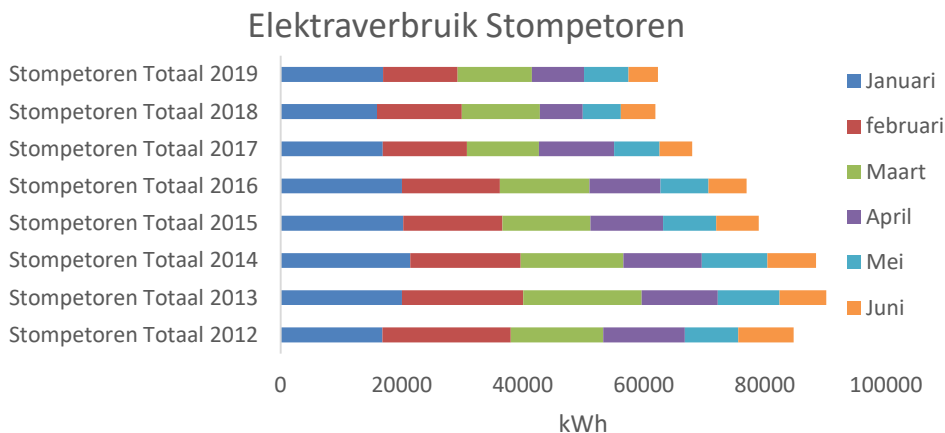
** Brandstofverbruik 1^{ste} half jaar 2019 **

Het opstellen van de halfjaarlijkse CO₂-footprint is een flinke klus. Vooral het checken van declaraties en facturen van leveranciers is tijdrovend. Het brandstofverbruik van de tankbeurten van BP en het eigen tankeiland is wel nu al beschikbaar. Als we deze vergelijken met 2018 dan zien we dat we in 2019, zowel bij BP als bij het tankeiland, minder diesel hebben verbruikt. In de onderstaande grafiek is dit goed te zien.



** Elektraverbruik Vestiging Stompetoren 1^{ste} half jaar 2019 **

In Stompetoren was het elektraverbruik in de maanden januari, april en mei in 2019 hoger dan in 2018. In januari was helaas de thermostaat in de hal weer hoger gezet waardoor de warmtepompen 24/7 draaiden. In april en mei 2018 was het elektraverbruik heel laag in verhouding tot andere jaren, het verbruik in die maanden in 2019 is ten opzichte van andere jaren wel laag. Ten opzichte van 2012 t/m 2017 hebben we in 2019 wel veel minder elektra verbruikt.



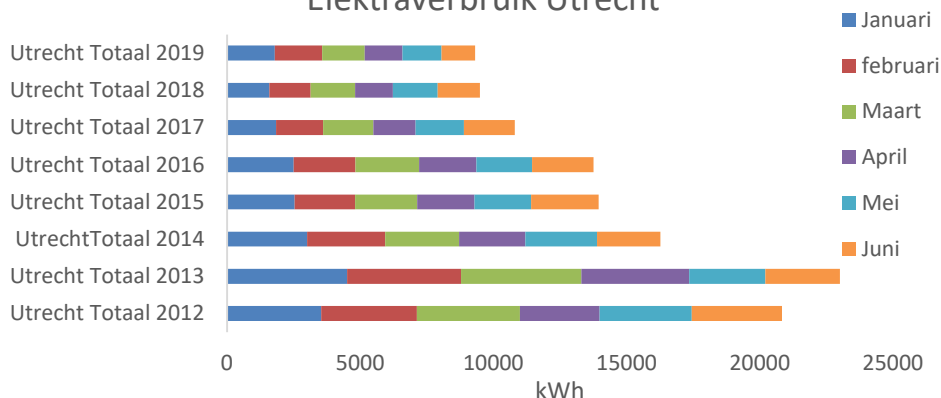
De onderstaande tabel laat het cumulatieve elektraverbruik van het eerste half jaar 2019 zien ten opzichte van voorgaande jaren. In het eerste half jaar van 2019 is het elektraverbruik ten opzichte van 2012 t/m 2017 lager, ten opzichte van 2018 hebben we in 2019 436 kWh meer verbruikt.

Maand	Cum. E-verbruik 2019 St.	Vershil 2012-2019	Vershil 2013-2019	Vershil 2014-2019	Vershil 2015-2019	Vershil 2016-2019	Vershil 2017-2019	Vershil 2018-2019
jan	16.929	-129	3.087	4.464	3.329	3.123	-87	-1.031
feb	29.246	8.794	10.828	10.422	7.381	6.966	1.508	656
mrt	41.510	11.770	18.112	15.103	9.651	9.507	1.137	1.324
apr	50.149	16.631	22.095	19.423	13.063	12.605	4.966	-256
mei	57.461	18.139	24.996	22.993	14.499	13.260	5.136	-1.248
jun	62.361	22.424	27.822	26.109	16.641	14.615	5.615	-436

** Elektraverbruik Vestiging Utrecht 1^{ste} half jaar 2019 **

In Utrecht was het elektraverbruik in de maanden januari en februari van 2019 ruim 200 kWh hoger dan in deze maanden in 2018. We weten niet precies wat de oorzaak hiervan is, maar mogelijk heeft het licht in de kantine in deze maanden langer aangestaan. We zijn er nu extra alert op om de lichten uit te doen.

Elektraverbruik Utrecht



De onderstaande tabel laat het cumulatieve elektraverbruik van het eerste half jaar 2019 zien ten opzichte van voorgaande jaren op de Vestiging in Utrecht. In de eerste 5 maanden was het elektraverbruik in 2019 in totaal hoger dan in 2018. Gelukkig kunnen we concluderen dat het elektraverbruik na het eerste half jaar lager is dan alle voorgaande jaren.

Maand	Cum. E-verbruik 2019 Utr.	Verskil 2012-2019	Verskil 2013-2019	Verskil 2014-2019	Verskil 2015-2019	Verskil 2016-2019	Verskil 2017-2019	Verskil 2018-2019
jan	1.796	1.743	2.716	1.213	745	705	42	-201
feb	3.571	3556	5222	2364	1234	1255	37	-429
mrt	5.167	5829	8144	3551	1980	2048	328	-356
apr	6.590	7397	10760	4617	2697	2773	495	-358
mei	8.056	9400	12159	5837	3361	3399	837	-141
jun	9.320	11524	13700	6959	4630	4447	1486	173

** Gasverbruik Vestiging Utrecht 1^{ste} half jaar 2019 **

Het gasverbruik van de Vestiging Utrecht was in de eerste 4 maanden van 2019 lager dan in de voorgaande jaren, maar in de maanden mei en juni was het gasverbruik in 2019 hoger dan in 2018. De oorzaak lag in de thermostaat die te hoog stond afgesteld, dit is inmiddels opgelost. We hopen dat we straks aan het verbruik in de maand juli kunnen zien dat we maatregelen hebben genomen. Overall is het gasverbruik over het eerste half jaar van 2019 lager dan in de voorgaande jaren.

Gasverbruik Vestiging Utrecht (Cumulatief)

